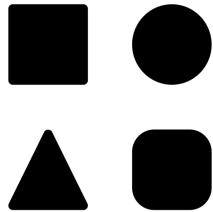


4 SAISONS D'URBANISME

UPOP MONTRÉAL - HIVER 2019



4 SAISONS D'URBANISME

Quand l'urbanisme devient politique.



Par
Marine Delor
Julien Deschênes
Catherine P. Perras
Nadim Tadjine

La responsabilité politique de
l'aménagement du territoire

Regard sur la participation publique:

L'engagement du citoyenNE et les approches collaboratives d'aménagement

NADIM TADJINE

Doctorant en Design, innovation sociale et publique
École de design de l'Université Laval Sous la direction
de Caroline Gagnon

Analyste
Espaces temps

ÉCLAIRAGE SUR LES PRATIQUES DE LA PARTICIPATION PUBLIQUE



Une
1^{ère} distinction

Participation obligatoire VS volontaire

Une multiplication des dispositifs
de participation en urbanisme:
le tournant participatif

La participation obligatoire

Évolution des lois: processus d'approbation référendaire (démocratie directe) non obligatoire pour les municipalités

Le contexte participatif de Montréal



Séance d'information, © OCPM



Kiosque de participation sur le champs de Mars, © Ville de Montréal

**Trop de participation
tue la participation?**



COMMENT NE PAS TOMBER DANS L'APPEL À IDÉES?

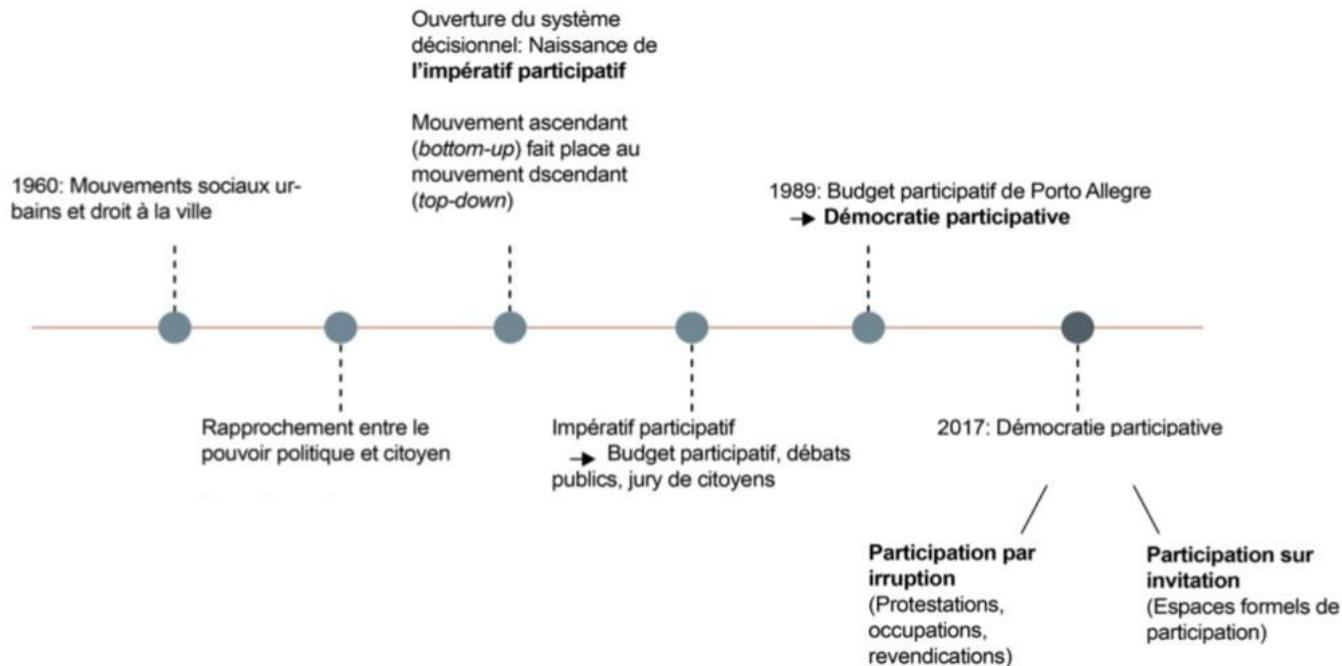


QU'ENTEND ON PAR
ENGAGEMENT CITOYEN?

On entend par engagement citoyen toute action ou implication, politique ou non, qui a une influence sur nos milieux de vie

Le trésor perdu de la politique. Espace public et engagement citoyen, de Diane Lamoureux, Montréal, Éditions Écosociété, 2013, 112 p.

Mieux comprendre l'engagement citoyen dans l'espace public



Quelles raisons motivent les
citoyenNEs à s'engager dans
l'espace public?

Un constat

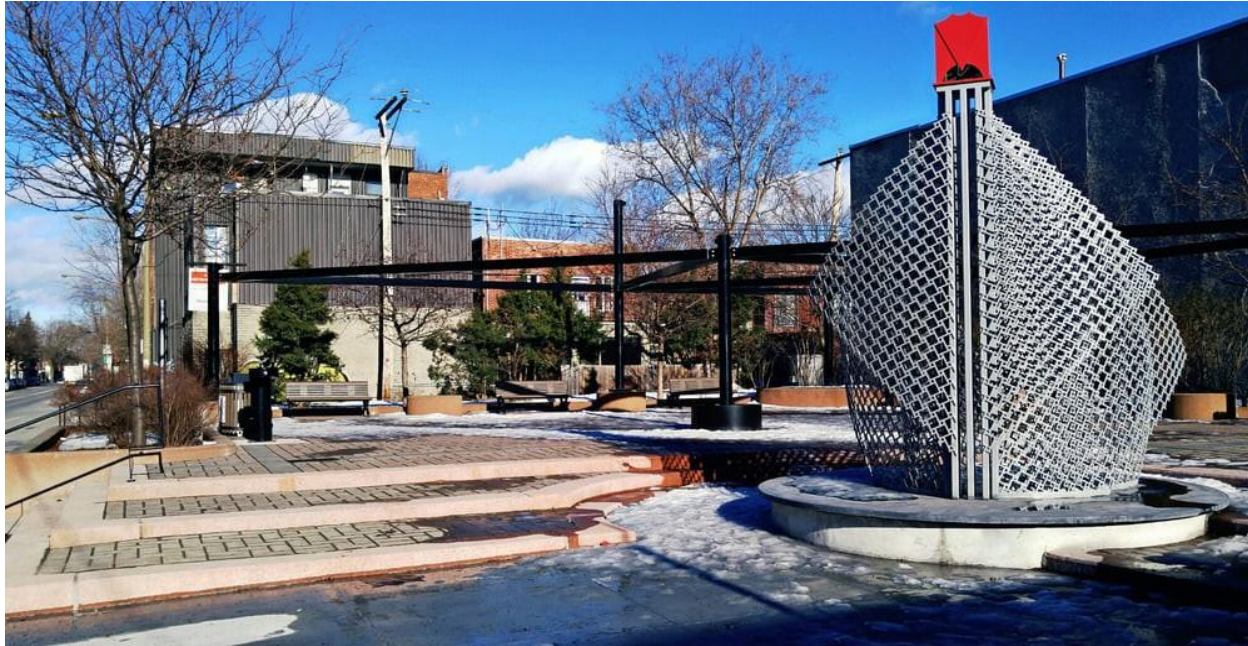
Le lien entre les citoyenNEs et les institutions politiques est en baisse, la confiance politique est plus sensible et le dialogue avec le politique est difficile

Des opportunités

Les citoyenNEs sont plus sensibles aux valeurs politiques pertinentes, plus ouverts aux nouvelles contributions, plus conscients des réalités existantes au sein des communautés sociales et de leurs limites.

Quelques initiatives citoyennes à Montréal

Oasis Bellechasse: Une initiative à 99% citoyenne







© Oasis bellechasse

**Le designer nouveau
professionnel de la
participation publique?**

«Le design a pour champ d'activité et pour objet le phénomène le plus banal qui soit : l'expérience quotidienne de nos concitoyens.»

(Findeli, 2015)

Une initiative qui implique des designers et des citoyenNEs et qui bénéficie du soutien de la ville de Montréal



Ilot des murmures, © Landes



Ilot des murmures, © Landes

Constats préliminaires

- L'importance de préciser l'implication des citoyenNEs, de préciser l'intention et la contribution des citoyenNEs engagés dans le processus participatifs et identifier clairement les moments de la participation
- Les citoyenNEs désirent s'engager activement dans un processus tant sur les phases de d'idéation, de conception et de construction.

MERCI

nadim.tadjine@gmail.com

Les enjeux politiques des femmes en urbanisme



Marine Delor

1

Rappel : le rôle de l'urbaniste

Prendre en compte l'intérêt collectif
Représenter l'intérêt commun

*« L'urbanisme est davantage un art qu'une science, [...] il aménage l'espace de façon à harmoniser les fonctions et besoins humains et l'environnement »
(Piché, 1989, p. 115).*



“

2

Années 70 : critique de l'urbanisme

Remise en question de l'approche par des chercheuses en urbanisme

3

Naissance du féminisme¹ en urbanisme

En Allemagne et au Canada dans les années 70

¹ Le terme « féminisme » fait référence à l'égalité femme-homme et aux actions menées en faveur des populations discriminées pour des raisons de genre dans les domaines politique, économique et sociale.



Une marche au caractère **international**

- ◉ *Take Back the Night*
- ◉ Regroupement de groupes de femmes dans les rues de plus de villes américaines, canadiennes et européennes
- ◉ La violence faite aux femmes, la sécurité des femmes dans la ville et l'habitat



WOMEN UNITE
TAKE BACK THE NIGHT

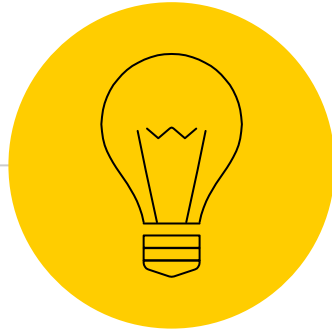
« La rue, la nuit, femmes sans peur »
scandé dans les rues de Montréal





Des collectifs de femmes au Canada

- Naissance de collectifs de femmes à partir des années 85 : *Women Plan Toronto*
- Objectifs : améliorer la qualité de vie urbaine auprès des autorités municipales et définir les besoins spécifiques des femmes



Gender mainstreaming

4

Les actions en faveur de la condition féminine

En tant qu'autorité municipale



Agir en tant que municipalité en faveur de la condition féminine

Sur le plan économique

Des fonds de contribution financière

Sur le plan participatif

Des consultations publiques en partenariat avec des acteurs locaux afin de collaborer avec des groupes de femmes



Montréal au féminin ?

1986

Les femmes sont mobilisées lors de consultations publiques pour l'aménagement de l'espace urbain à l'échelle des arrondissements.

2002

Création d'une instance consultative.
Adoption de la Déclaration mondiale d'International Union of Local Authorities (IULA).

2004

Création d'un avisier en matière d'égalité entre les femmes et les hommes nommé le Conseil des Montréalaises.

2007

Intégration à la gestion municipale de l'approche différenciée selon les sexes et plus (ADS+).

2008 et renouvelée en 2015

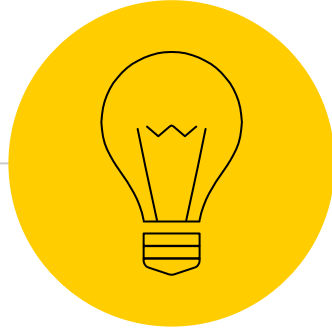
Politique municipale pour une participation égalitaire des femmes et des hommes à la vie de Montréal.

2015-2018

Plan d'action afin de favoriser la participation des femmes et des hommes, volonté de devenir une métropole égalitaire.

2017-2020

Projet MTElles par Concertation Montréal.



Femmes et villes international (FVI)

5

La marche exploratoire pour la sécurité des femmes

Un outil de participation des femmes à la planification



La marche exploratoire pour la sécurité des femmes

- Reconnaît l'expertise des femmes à partir de leurs expériences quotidiennes vécues
- Détermine comment les femmes envisagent leur sécurité et leur inclusion dans l'environnement bâti et social de sites spécifiques comme leur quartier



La marche exploratoire pour la sécurité des femmes

- Évaluer l'espace public selon des critères d'aménagement
- Identifier les problèmes et les espaces prioritaires
- Formuler des recommandations principales aux parties prenantes



Les 7 principes d'aménagement pour un espace public sécuritaire ²

1. Savoir où vous êtes et où vous allez
2. Voir et être vu
3. Entendre et être entendu
4. La possibilité de s'échapper et obtenir de l'aide
5. Un environnement propre et accueillant
6. Travailler ensemble
7. Accessibilité et inclusion



² Les 7 principes ont été identifiés par la Ville de Montréal et modifiés par l'OBNL Femmes et villes international (FVI)



Le déroulement de la marche exploratoire pour la sécurité des femmes

- Formation des participantes
- Déroulement de la marche avec le groupe de femmes
- Bilan de la marche avec les participantes



Exemples de résultats

- Incorporations des recommandations dans l'aménagement du Lac Beauchamp à Gatineau





Exemples de résultats

Déplacer les arrêts de bus pour les femmes en fauteuil roulant (Canada)

Institutionnalisation de formation (Jamaïque)

Convertir des espaces abandonnés en parc (Inde)

Surveillance policière accrue aux heures de fermeture des écoles (Inde)

Tailler les buissons pour permettre la visibilité dans les parcs (Kenya)



Les enjeux politiques de la gestion du risque d'inondation en urbanisme

Catherine P. Perras



Photo : PC/Jacques Boissinot





Photo : rfi.fr

Le risque d'inondation

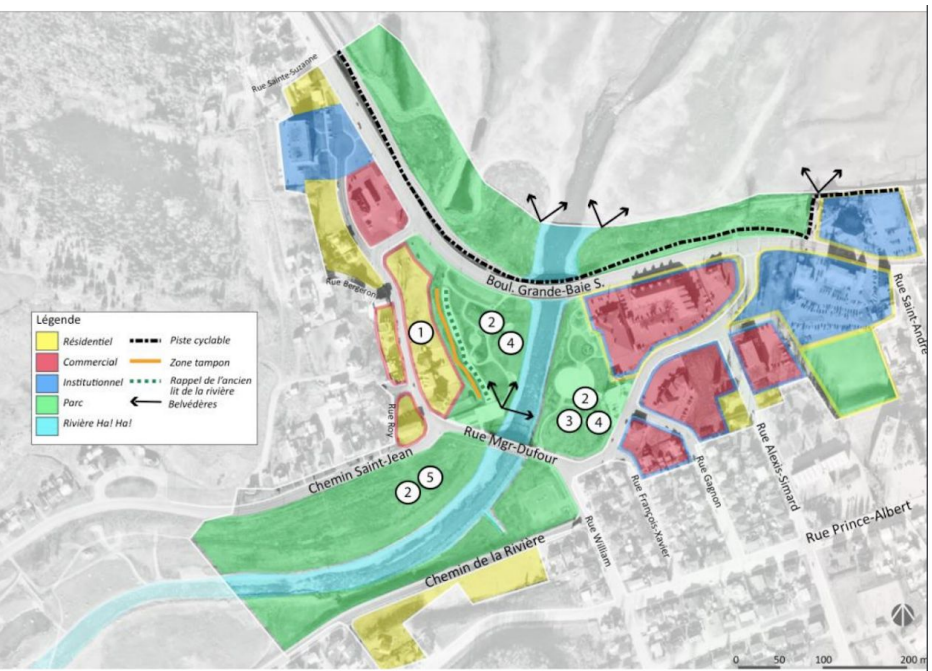
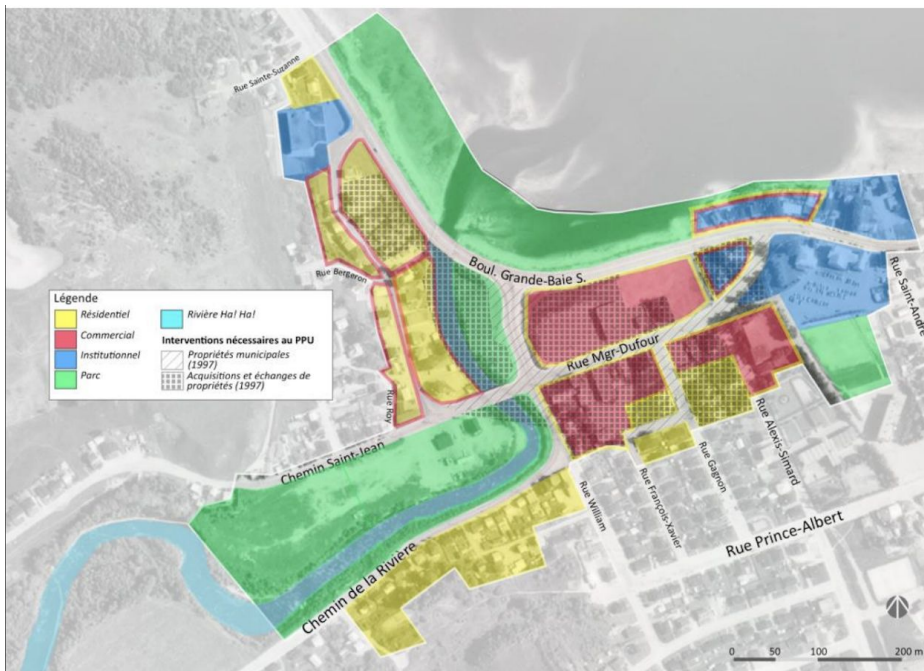


$$\text{Aléa} \quad \times \quad \text{Vulnérabilité} \quad = \quad \text{Risque}$$

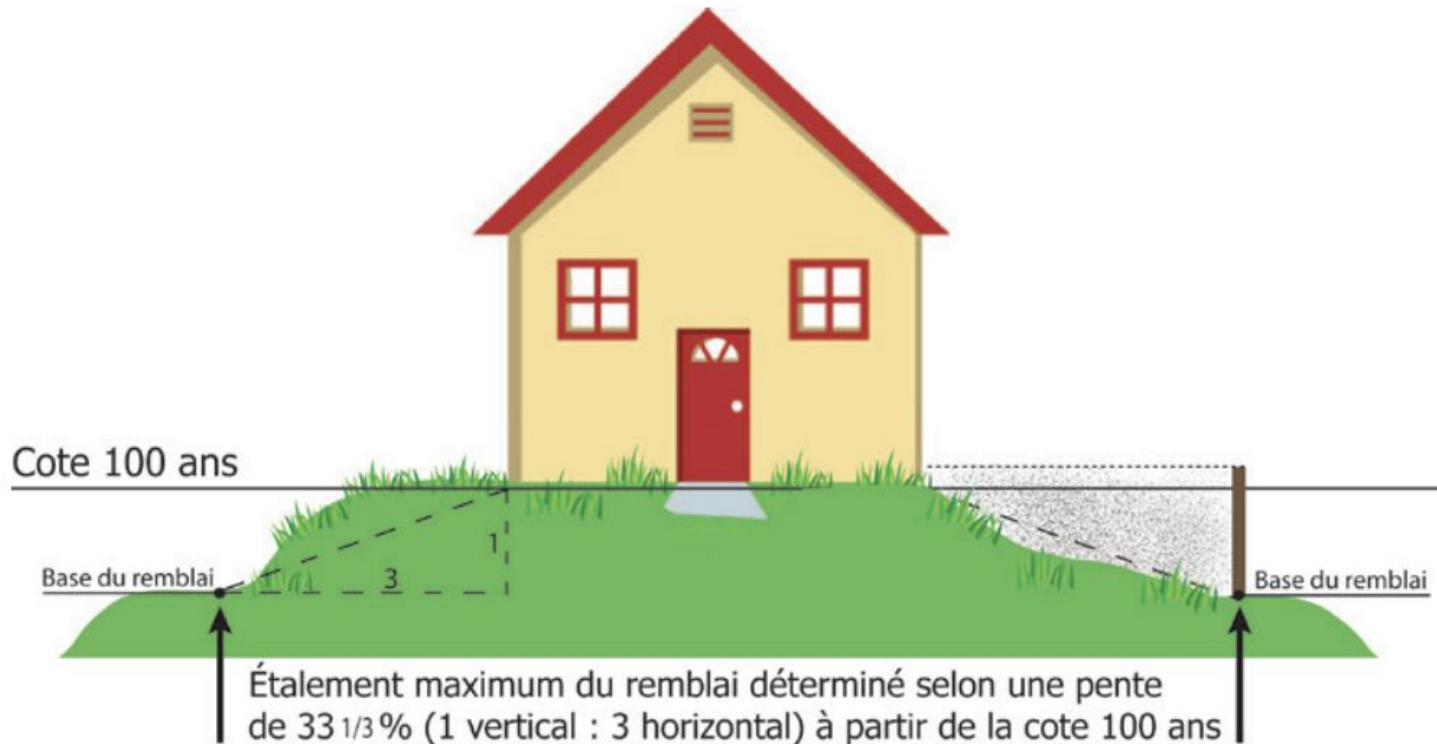
Politique de protection des rives, du littoral et des plaines inondables (PPRLPI)



Programme particulier d'urbanisme (PPU) Quartier Saint-Alexis (La Baie, Saguenay)



Inondations de 2011 et 2017 : reconstruction et immunisation



Quelques enjeux politiques

- Pression des sinistrés en faveur de la reconstruction à l'identique
- Dépendance des municipalités aux revenus des taxes foncière
- La prévention = peu vendeur politiquement
- Fragmentation du territoire
- Contradictions entre différents objectifs de société

Ministère
de la Sécurité
publique

Plan d'action en matière de sécurité civile relatif aux inondations

Vers une société québécoise plus résiliente aux catastrophes



PLAN ARCHIPEL

La Communauté métropolitaine de Montréal présente des solutions pour l'archipel

Pour mettre en oeuvre notre...

VISION 2025

Un archipel protégé, résilient et accessible à la population du Grand Montréal dans une perspective durable.

3 axes :

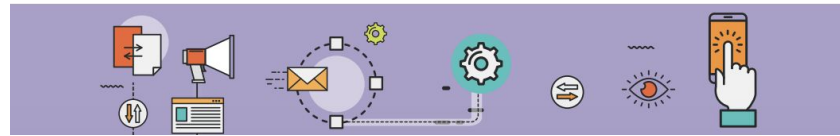
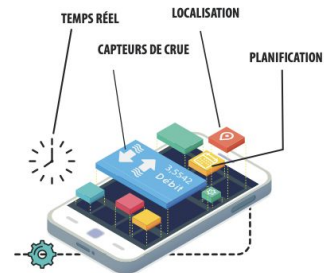
1. Un archipel protégé : la protection des différents éléments de l'écosystème (population, biens publics, milieux naturels et cadre bâti). La prévention des impacts par des mesures opérationnelles et coordonnées à l'aide d'outils et de systèmes en temps réel.
2. Un archipel résilient : une approche concertée pour la réduction des vulnérabilités en tenant compte des changements climatiques et par des actions planifiées telles que l'aménagement des berges et des plaines inondables.
3. Un archipel accessible : redonner à la population l'accès aux berges et à l'eau. Rendre disponibles les informations par des outils conviviaux et par des données ouvertes.



Pour y arriver...

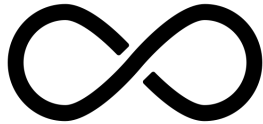
UN PLAN D'ACTION ET DES OUTILS

- Créer un Bureau de projet de gestion des risques d'inondation.
- Réaliser l'ensemble de la cartographie du risque annuel d'inondation.
- Élaborer une méthodologie commune pour modéliser l'écoulement des rivières des cours d'eau métropolitains et des cours d'eau locaux, selon les besoins.
- Effectuer les analyses nécessaires en vue d'améliorer la cohésion des interventions en matière de sécurité civile (ex. : gestion des barrages).
- Effectuer des analyses de vulnérabilité des milieux de vie.
- Développer une méthodologie opérationnelle pour la cartographie dynamique des risques.
- Harmoniser, à l'échelle de l'archipel, les outils et techniques pour déterminer les cotes de crue.
- Définir des mécanismes de coordination, de collaboration et de communication entre les acteurs.
- Procéder à une gestion active des débits par une cartographie dynamique modélisant le risque d'inondation en temps réel.



4 SAISONS D'URBANISME

L'interminable quête de l'urbanisme.



Le 1er avril 2019

19h

Station Ho.st